

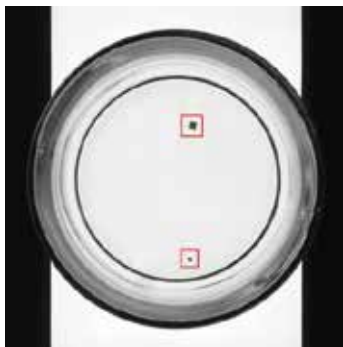
充填前の空びんを複数のカメラで撮像し、不良品を検出します。ストレート搬送を採用し、インラインで高速・高精度に自動検査を行います。



■ びん口検査画像 (欠け)



■ びん底検査画像 (異物)



■ 特 長 — Features

- シンプルなストレート搬送を採用。
- 簡単な型替えて多彩な容器種、ガラスびん・PET ボトル等に対応。
- 検査能力：最大 1000bpm (標準：600bpm)

■ 製品仕様 — Specifications

検査対象	100ml～2ℓ ガラスびん・PET ボトル
ラインスピード	max 1000bpm (= max 95m/分) ※ エンコーダにて搬送コンベアと同期を取ります。
検査項目	① 口部天面…欠け、キズ、異物 ② 底 面…欠け、汚れ、異物 ③ 胴部 (オプション) …異物、汚れ、キズ、異種びん ④ 口部側面 (オプション) …欠け、異物
電 源	AC200V 20A
装置寸法 (mm)	W1500 × D1250 × H2650 (搬送ライン高さによる、突起部含まず)

※ 特殊仕様はお問い合わせください。